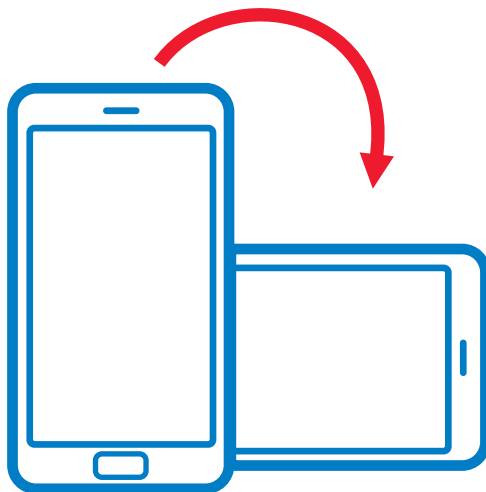


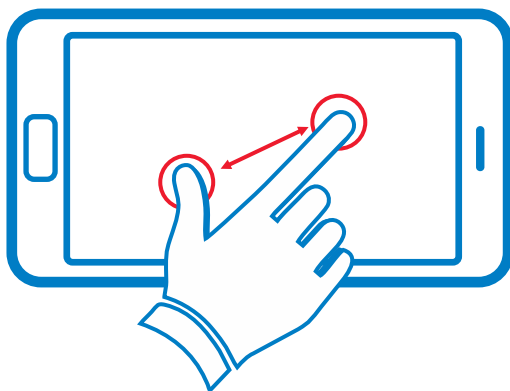


# Bandeirante

PARA UMA MELHOR EXPERIÊNCIA, VISUALIZE O CONTEÚDO COM O CELULAR OU TABLET POSICIONANDO-OS NA HORIZONTAL.



PARA UMA LEITURA CONFORTÁVEL E EFICIENTE DAS INSTRUÇÕES DE MONTAGEM, AJUSTE O ZOOM ATÉ ENCONTRAR A CONFIGURAÇÃO IDEAL PARA O SEU DISPOSITIVO



LER AS INSTRUÇÕES ANTES DO USO. SEGUI-LAS E MANTÊ-LAS COMO REFERÊNCIA.

# MOTO ADVENTURE ELÉTRICA 12V



## ATENÇÃO!

*“NÃO RECOMENDÁVEL PARA CRIANÇAS MENORES DE 3 ANOS POR CONTER PARTES PEQUENAS QUE PODEM SER ENGOLIDAS OU ASPIRADAS.”*

# +3 anos

Idade sugerida

imagem meramente ilustrativa  
As cores podem variar.

# 30 kg

Pesomáximo suportado

## ATENÇÃO!

- NÃO UTILIZAR ESTE BRINQUEDO ONDE TENHA TRÁFEGO DE VEÍCULOS.
- ESTE MANUAL E A EMBALAGEM É PARTE INTEGRANTE DO PRODUTO E CONTÉM SEU CERTIFICADO DE GARANTIA. GUARDAR PARA EVENTUAIS CONSULTAS.

Fabricado na China. Importado e Distribuído por: **Brinquedos Bandeirante S/A**  
Endereço: Estrada do Bandeirante, 1.401, CEP: 08536-440,  
Ferraz de Vasconcelos, São Paulo - Brasil. CNPJ: 61.068.557/0005-82.



## RECOMENDAÇÕES DE UTILIZAÇÃO

- Mantenha peças pequenas e sacos plásticos fora do alcance das crianças.
- Nunca use perto de escadas, perto de piscinas ou locais com água.
- Não utilizar em vias públicas sem a supervisão de um adulto.
- Antes da utilização verifique possíveis folgas nas partes móveis e o aperto dos parafusos.
- A criança deve estar calçada (calçado fechado) para utilizar o produto.
- O produto foi projetado para suportar uma criança de cada vez.
- Não utilize o produto no escuro, pois a criança pode sofrer acidentes. Utilize-o somente durante o dia ou em um lugar bem iluminado.
- Não é recomendado utilizar o produto em áreas molhadas ou com inclinação maior que 15 graus.
- É proibido modificar o circuito elétrico ou adicionar outras peças.
- Verificar periodicamente os cabos e as conexões do produto.
- Não permita que as crianças toquem as rodas ou fiquem perto enquanto o produto estiver em movimento.
- A criança não deve estar próxima do produto durante sua montagem.
- Nunca use o produto até a bateria descarregar totalmente.
- Não utilize o produto na chuva. A água danificará o motor, o sistema elétrico e a bateria.
- Verificar se o produto está em condições seguras antes de utilizá-lo.
- Nunca deixe o produto exposto à chuva e/ou sol intenso.
- Nunca deixe a bateria descarregar totalmente, caso isso ocorra aplique uma carga completa de 8 a 10 horas.
- Não colocar frente ou ré sem parar totalmente o produto, pois isso poderá **danificar o mecanismo**.
- Este produto deve ser utilizado em superfície plana, nunca use em superfícies com terra, areia, água ou pedregulhos.

## ATENÇÃO!

- ESTE PRODUTO DEVE SER MONTADO POR UM ADULTO, POR CONTER COMPONENTES DE MONTAGEM QUE ANTES DE MONTADOS APRESENTAM PERIGOS COMO BORDAS CORTANTES, PONTAS AGUDAS OU PARTES PEQUENAS.
- UTILIZAR SOB A SUPERVISÃO DE UM ADULTO.
- ESTE BRINQUEDO SÓ DEVE SER ENTREGUE À CRIANÇA APÓS TER SIDO MONTADO POR UM ADULTO.

## ESPECIFICAÇÕES TÉCNICAS

**Idade sugerida:** +3 anos.

**Peso máximo suportado:** 30 kg.

**Dimensões do produto:** 97 x 51,6 x 68,1 cm.

**Velocidade aproximada:** 3 - 6 km/h.

**Relé (Fusível térmico):** 7A .

o fusível térmico cortará toda força do produto caso exista sobrecarga no sistema elétrico. Após 15 a 20 segundos a força será restaurada.

**Bateria:** 12V 7Ah.

**Tempo de uso aproximado:** 40-45 minutos.

**Carregador:** Entrada: 110/220 VAC,  
Saída: 12V - 1.0A .

**Peso aproximado do produto:** 14Kg.

**Tempo de recarga:** Primeira recarga 12 horas,  
demais de 8 a 10 horas .



**ASSISTÊNCIA TÉCNICA**  
para mais informações sobre a rede  
de assistência técnica, acessar:  
[www.brinquedosbandeirante.com.br](http://www.brinquedosbandeirante.com.br)  
ou ligar (11) 4674-7244



**SAC**

**SERVIÇO DE  
ATENDIMENTO  
AO CONSUMIDOR**

Fone e WhatsApp (11) 4674-7244

Horário de atendimento: Seg à Sex - 8:00 às 17:00 horas  
[www.brinquedosbandeirante.com.br](http://www.brinquedosbandeirante.com.br)

(Seção: Fale conosco)

## MANUTENÇÃO E LIMPEZA

- Estacione o produto dentro de casa ou cubra-o com uma lona para protegê-lo em clima úmido.
- Recarregue a bateria após cada uso. Apenas um adulto pode manusear a bateria.
- Nunca lave o brinquedo com jato de água ou por imersão. Simplesmente use um pano úmido com sabão neutro.
- Não use produtos químicos como álcool e solventes.
- Antes de limpar o carregador de bateria, desconecte-o da tomada e do produto, limpe-o com um pano macio e seco.
- Para restaurar o brilho das partes plásticas, utilize um lustra-móveis sem cera. Não utilize cera automotiva. Não utilize limpadores abrasivos.

## GARANTIA LEGAL

Ao comprador deste produto é conferida a garantia legal, pelo prazo de 90 (noventa) dias, prevista nos exatos termos do artigo 26 da Lei 8.078, de 11 de setembro de 1990, também conhecida como Código de Proteção e Defesa do Consumidor, prazo esse que será contado a partir da entrega efetiva do produto, mediante apresentação do comprovante da compra.

A garantia será validada de acordo com os termos abaixo e Código de Proteção e Defesa do Consumidor.

### **I - A garantia será invalidada se:**

- I.1. o produto for utilizado de maneira irregular ou inadequada às especificações técnicas e às recomendações de uso deste manual.
- I.2. o produto tiver sido objeto de: mau uso, maus tratos, descuidos, inclusive quanto ao tipo/local de uso e/ou de armazenagem.
- I.3. o produto tiver sido submetido a consertos, fora da rede de postos Autorizados, sem a autorização da Brinquedos Bandeirantes.
- I.4. o produto for utilizado comercialmente ou em uso coletivo.
- I.5. o produto tiver sido adquirido de exposição, mostruário e no estado.

### **II - A garantia não cobre:**

- II.1. peças e/ou componentes que tenham sido danificados em consequência de acidente de transporte, manuseio, amassamentos, inclusive aqueles resultantes de atos de efeitos e/ou por catástrofes da natureza.
- II.2. mau uso, golpes, choques, excesso de peso.
- II.3. remoção e transporte do produto para consertos.
- II.4. atendimento domiciliar.
- II.5. montagem do produto por parte da Brinquedos Bandeirante ou de suas assistências técnicas (rede autorizada).

## INFORMAÇÕES IMPORTANTES

- Não será considerado vício e/ou defeito de fabricação o desgaste normal de peças, alterações nos tratamentos de pintura, zincagem etc.
- O uso deste produto deve ser restrito à faixa etária e/ou à peso máximo suportado.
- A Brinquedos Bandeirante não autoriza nenhuma pessoa física, jurídica ou entidade, a assumir, por conta própria, qualquer outra responsabilidade relativa à garantia deste produto, além daquelas aqui disciplinadas.
- A Brinquedos Bandeirante não autoriza, sob nenhuma hipótese, quaisquer alterações e/ou modificações deste produto.
- A Brinquedos Bandeirante se reserva o direito de colocar no mercado produto semelhante e/ou de melhor qualidade, a fim de alterar as características gerais, técnicas e estéticas deste produto, sem prévio aviso.
- Para assegurar sua garantia, apresente a Nota Fiscal de compra.

## **INSTRUÇÕES DE MONTAGEM**

Leia e siga estas instruções para a montagem adequada do produto. Antes de começar, escolha um local com superfície plana, forrada e firme. Algumas ferramentas serão necessárias para a montagem do produto, mas elas não estão incluídas.

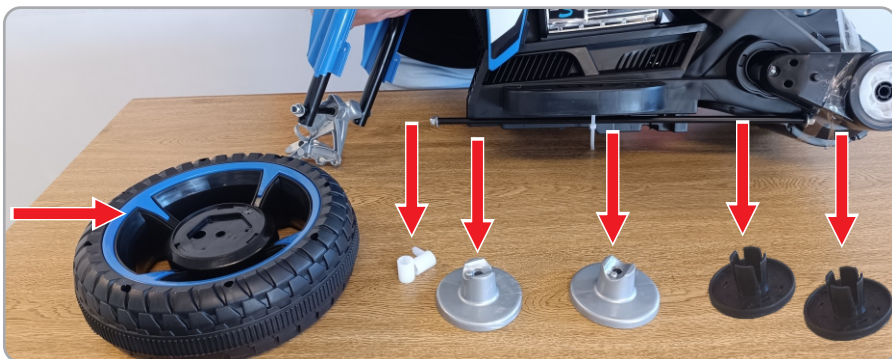
### **MONTAGEM DA RODA DIANTEIRA**



**1.0** Remova os componentes da caixa.



**1.1** Remova os componentes dos sacos plásticos e mantenha-os organizados para evitar a perda de componentes .



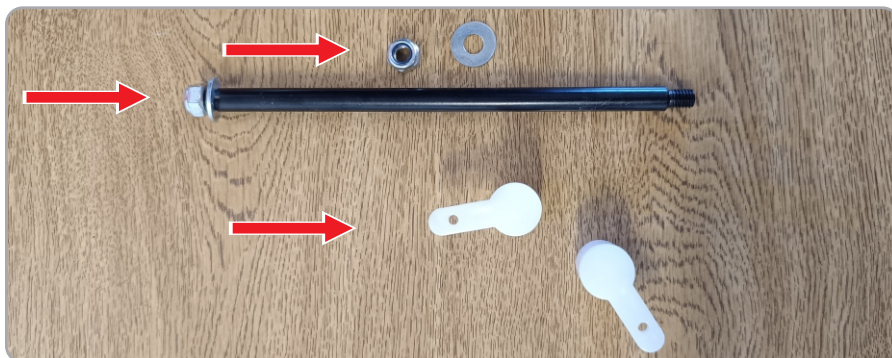
**1.2** Separe a roda dianteira, as duas chaves plásticas, as duas buchas prata e as duas buchas preta para a montagem da roda dianteira.



**1.3** Vire a carroceria, posicionando a parte inferior voltada para cima.



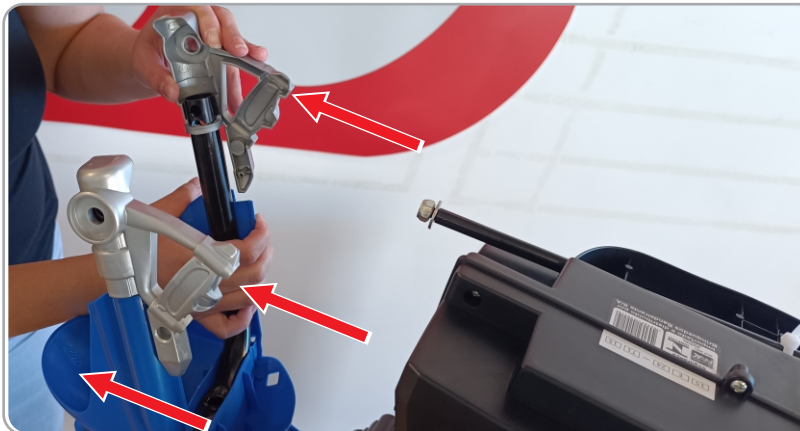
**1.4** Com as chaves plásticas, remova uma porca, uma arruela, os dois protetores do garfo e o eixo.



**1.5** Mantenha o eixo, a arruela, a porca e as chaves plásticas separados para a montagem posterior.



**1.6** pegue os protetores do garfo e verifique a marcação do lado correto de montagem: **(R)** direito e **(L)** esquerdo.



**1.7** mantenha a parte maior do para-lama voltada para a frente e encaixe os protetores no garfo, posicionando conforme a ilustração.



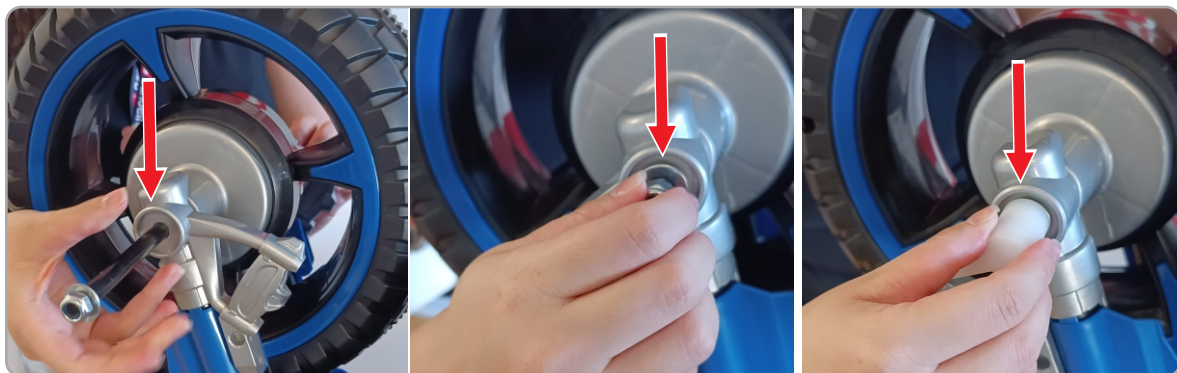
**1.8** pegue a roda dianteira, observando que ela tem a largura menor e não contém flange de encaixe.



**1.9** Encaixe uma bucha preta em cada bucha prata e posicione uma bucha prata montada com a bucha preta de cada lado da roda.



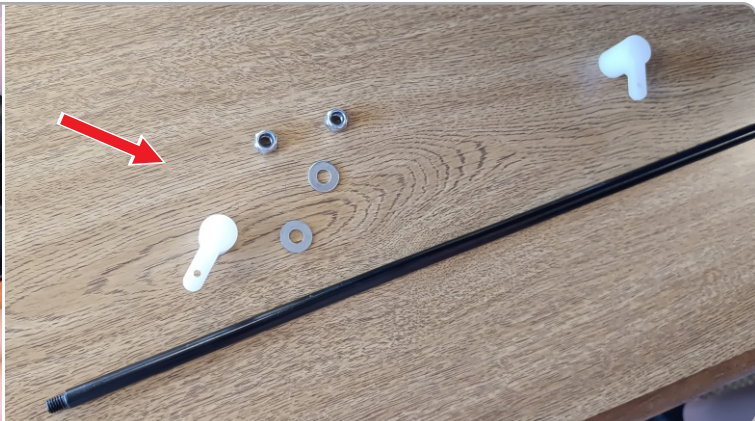
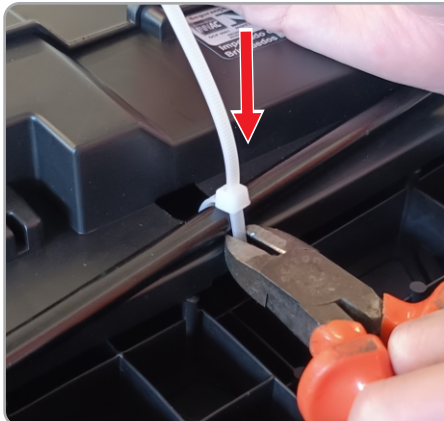
**2.0** Posicione a roda com as buchas no garfo, colocando o pino da bucha para cima conforme a ilustração. Encaixe-a no garfo, certificando-se de que o pino da bucha esteja encaixado no furo do garfo.



**2.1** Insira o eixo, uma arruela e uma porca, e fixe-os com as chaves plásticas, certificando-se de que as porcas estejam totalmente apertadas.



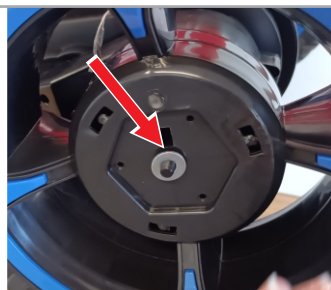
## MONTAGEM DAS RODAS TRASEIRAS



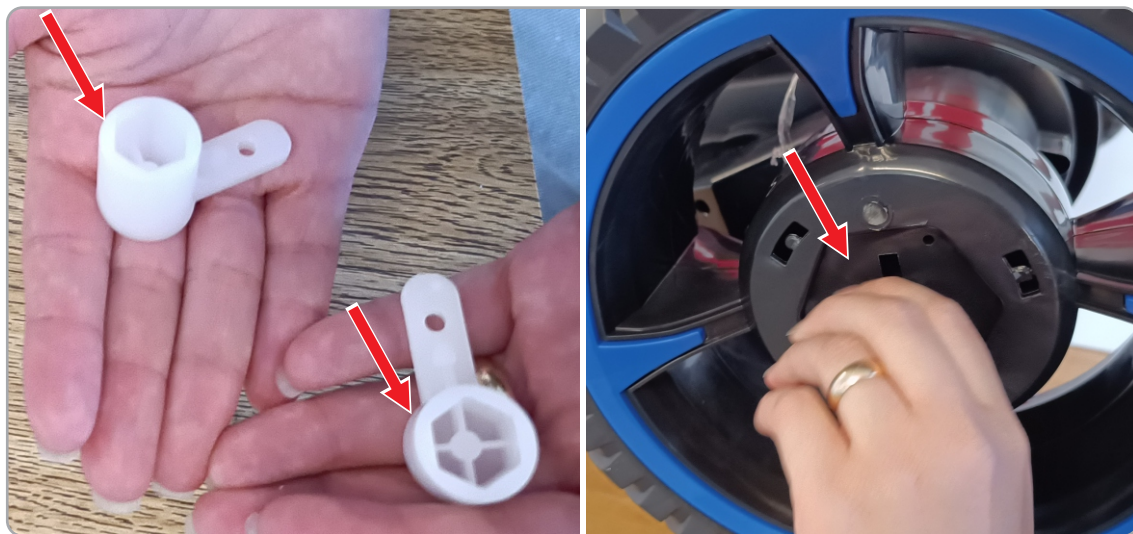
**1.0** Remova a abraçadeira plástica que fixa o eixo, e retire as porcas e arruelas do eixo com a chave plástica.



**1.1** Insira o eixo pelos furos do mecanismo e do corpo, e pegue uma roda traseira.



**1.2** Em cada lado do eixo, insira uma roda encaixando no mecanismo, uma arruela e uma porca.



**1.3** pegue as duas chaves plásticas e fixe as rodas, apertando firmemente e certificando-se de que as porcas estejam totalmente apertadas.



**1.4** coloque uma calota em cada roda, alinhando as travas com os alojamentos e pressione para fixá-la.

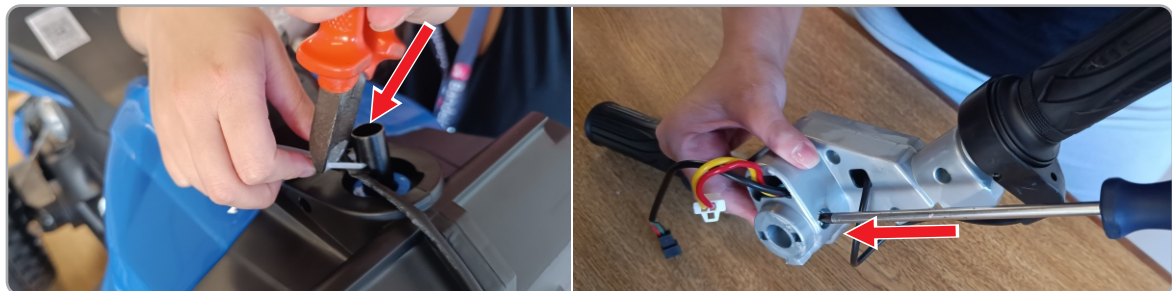


**1.5** Ao finalizar a montagem das rodas traseiras, a fita adesiva que prende os mecanismos poderá ser removida.

# MONTAGEM DO GUIDÃO



**1.0** Posicione a carroceria conforme a ilustração e encaixe totalmente o conjunto do garfo no corpo. Observe que o parafuso do garfo deve ficar completamente alojado na carroceria.



**1.1** Posicione a carroceria em sua posição normal de uso. Remova a abraçadeira plástica que segura os fios. Utilize uma chave philips (não inclusa) para retirar o parafuso e a porca, guardando-os para uso posterior.



**1.2** Conecte os plugs do guidão aos plugs do corpo. Posicione os fios nos alojamentos da carroceria de forma que não fiquem expostos nem esmagados.



**1.3** Encaixe o guidão no corpo, alinhe os furos, insira o parafuso e a porca e fixe com uma chave philips.

**AO MONTAR A GUIDÃO , CERTIFIQUE-SE DE QUE OS FIOS NÃO ESTÃO SENDO ESMAGADOS, POIS EM CASO DE MONTAGEM INCORRETA, PODE OCORRER O ESMAGAMENTO DOS FIOS, OCASIONANDO RISCO DE CURTO-CIRCUITO NO SISTEMA ELÉTRICO**

## MONTAGEM DA CARENAGEM



**1.0** Remova os 4 parafusos da carenagem e reserve-os. Encaixe a viseira na carenagem e fixe-a com os 4 parafusos.



**1.1** Remova o parafuso do lado direito e do lado esquerdo da carroceria e reserve-os. Pegue a carenagem e conecte os plugs da carenagem aos plugs do corpo.

**AO MONTAR A CARENAGEM , CERTIFIQUE-SE DE QUE OS FIOS NÃO ESTÃO SENDO ESMAGADOS, POIS EM CASO DE MONTAGEM INCORRETA, PODE OCORRER O ESMAGAMENTO DOS FIOS, OCASIONANDO RISCO DE CURTO-CIRCUITO NO SISTEMA ELÉTRICO.**



**1.2** Encaixe a carenagem na carroceria e pressione para encaixar a carenagem na trava do corpo. Alinhe os furos laterais e insira novamente os parafusos no lado direito e esquerdo para fixar a carenagem.

## MONTAGEM DO ESCAPAMENTO DIREITO E ESQUERDO



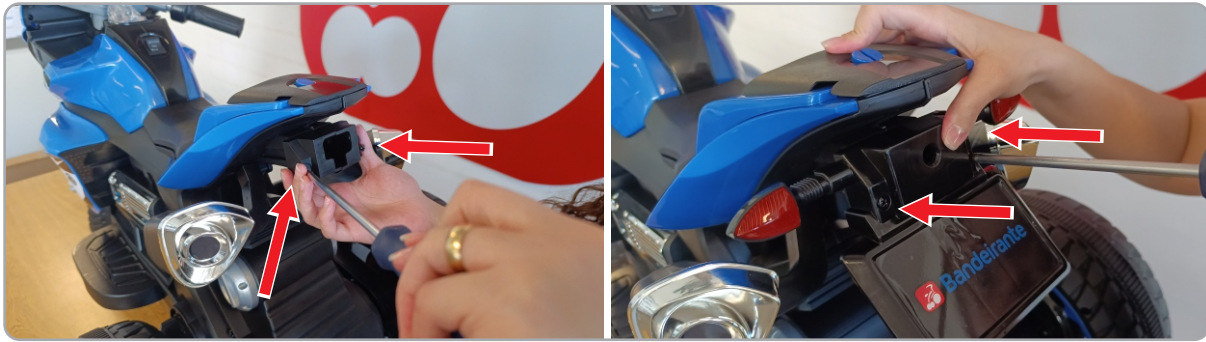
**1.0** Retire os dois parafusos da carroceria. Para facilitar a montagem posterior, insira cada parafuso nos respectivos escapamentos, conforme ilustração.



**1.1** Encaixe e pressione a trava do escapamento no alojamento lateral da carroceria, e fixe a outra extremidade com o parafuso na carroceria, no mesmo local onde foi removido o parafuso.



## MONTAGEM DA PLACA TRASEIRA



**1.0** Remova os dois parafusos da carroceria, insira a placa traseira, alinhe os furos, insira novamente os parafusos e fixe-os com uma chave philips.

## MONTAGEM DOS RETROVISORES



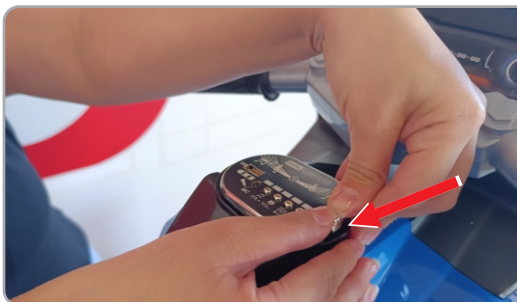
**1.0** Insira os retrovisores direito e esquerdo no alojamento do guidão e pressione até o total encaixe.

## MONTAGEM DO PAINEL MULTIMÍDIA



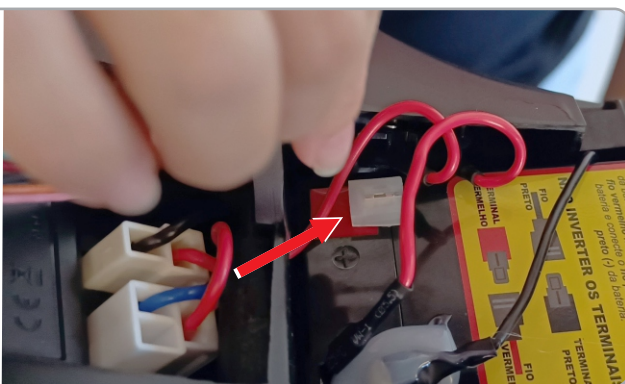
**1.0** Retire o painel do alojamento com cuidado e remova o saco plástico. Verifique se os dois plugs estão conectados na placa.

**AO MONTAR O PAINEL , CERTIFIQUE-SE DE QUE OS FIOS NÃO ESTÃO SENDO ESMAGADOS, POIS EM CASO DE MONTAGEM INCORRETA, PODE OCORRER O ESMAGAMENTO DOS FIOS, OCASIONANDO RISCO DE CURTO-CIRCUITO NO SISTEMA ELÉTRICO.**

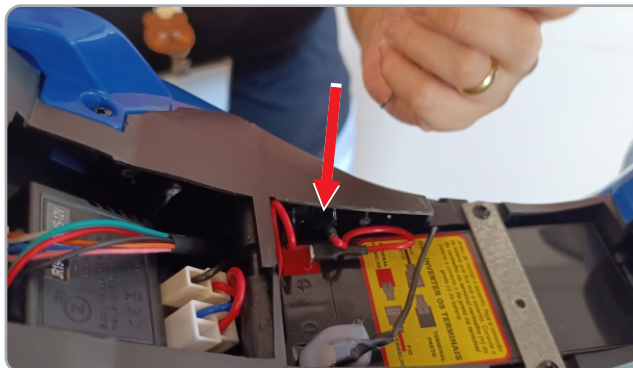


1.0 Encaixe o painel no alojamento e pressionando para que as travas fiquem totalmente encaixadas.

## CONEXÃO DA BATERIA



1.0 Pegue a chave de ignição da moto e gire a trava plástica para remover o assento. Retire a tampa plástica do terminal vermelho da bateria.



1.1 Conecte o conector com **fio vermelho no terminal vermelho (+) da bateria**. Ligue a moto para certificar-se de que a conexão está correta e insira novamente o assento, travando-o com a trava plástica.

## RECARGA DA BATERIA

- Certifique-se de que o produto esteja desligado antes do carregamento;
- Antes de utilizar pela primeira vez, a bateria deve ser carregada por 12 horas;
- Não deixe a bateria carregando mais que 12 horas, para evitar superaquecimento do carregador;
- As demais recargas, após a primeira, deverá ser de 8 a 10 horas;
- Quando o produto perder rendimento, recarregue a bateria;
- O plug do carregador não deve ser inserido em tomada elétrica;
- Não conectar mais do que o número recomendado de fontes de alimentação;
- Os fios do sistema elétrico do produto não devem ser inseridos em tomadas elétricas;
- Os terminais de alimentação não devem ser curto-circuitado.



**1.0 DESLIGUE A MOTO.**

**1.1 CONECTE O PLUG DO CARREGADOR NO ORIFÍCIO DE ENTRADA (A) DO CARREGADOR, DISPONÍVEL NA LATERAL DIREITA DA MOTO E IDENTIFICADO COMO "ENTRADA".**

**1.2 INSIRA O CARREGADOR (B) EM UMA TOMADA ELÉTRICA.**

## SUBSTITUIÇÃO E DESCARTE DA BATERIA

Dependendo da frequência de utilização e de outras condições variáveis, a bateria deve funcionar de um a três anos. Siga os passos abaixo para substituir e descartar a bateria:

- 1- Desligue o produto;
- 2- Remova o assento;
- 3- Remova o suporte da bateria;
- 4- Remova todas proteções da bateria;
- 5- Desconecte os plugs e conectores da bateria;
- 6- Use luvas protetoras e cuidadosamente levante e remova a bateria;
- 7- Insira a nova bateria;
- 8- Insira novamente o suporte da bateria e todas proteções;
- 9- Insira o novamente o assento.

**ADVERTÊNCIA**  
**NÃO PUXAR PELOS FIOS**  
**PARA DESCONECTAR**  
**OS PLUGS.**

## ADVERTÊNCIA

### BATERIAS RECARREGÁVEIS

- AS BATERIAS DEVEM SER RETIRADAS DO BRINQUEDO ANTES DE SEREM RECARREGADAS (SE PUDEM SER RETIRADAS) ;
- SÓ DEVEM SER USADAS PILHAS E BATERIAS DO TIPO RECOMENDADO OU SIMILAR;
- AS PILHAS E BATERIAS DEVEM SER COLOCADAS RESPEITANDO A POLARIDADE;
- AS BATERIAS SOMENTE DEVEM SER RECARREGADAS SOB SUPERVISÃO DE UM ADULTO;
- OS TERMINAIS DE UMA PILHA OU BATERIA NÃO DEVEM SER COLOCADOS EM CURTO-CIRCUITO;
- O CARREGADOR DE BATERIA DEVE SER REGULARMENTE EXAMINADO CONTRA DANOS NOS CABOS, PLUGS, GABINETE E OUTRAS PARTES.
- NO CASO DE DANOS NÃO UTILIZAR ATÉ REPARAÇÃO OU SUBSTITUIÇÃO.



## FUNCIONAMENTO



São fornecidas duas chaves de ignição. Guarde uma como reserva e use a outra para ligar e desligar a moto.



Gire a manopla do lado direito para acelerar e fazer a moto se movimentar.



Ao acelerar a moto posicione o botão na posição **Forward** para que a moto se mova para frente. Na posição **Back** a moto se movimentará em ré. Na posição **Stop** a moto ficará parada e não se moverá em nenhuma direção.



O pedal direito é apenas decorativo e não possui função.



Faróis dianteiros que acendem de verdade.



O painel multimídia conta com sistema Bluetooth, entrada USB, seletor de música, controle de volume e indicador de bateria.

## NOTA IMPORTANTE :BATERIA RESPONSABILIDADE AMBIENTAL

### RECARGA DA BATERIA:

Efetue a recarga em local ventilado, evitando sempre locais fechados.

### PRECAUÇÕES E CUIDADOS:

A recarga deve ser efetuada sempre por adulto. Não perfure a bateria; o eletrólito ácido não deve entrar em contato com olhos, pele ou roupas.

### MEDIDAS DE EMERGÊNCIA:

No caso de contato com olhos ou pele, lavar com água em abundância procurando auxílio médico. No caso de inalação, beba grande quantidade de água ou leite, buscando imediatamente atendimento de emergência.

### DESTINAÇÃO DA BATERIA PARA RECICLAGEM É OBRIGATÓRIA:

Devolva a bateria usada ao revendedor no ato da troca, a devolução a um ponto de venda é obrigatória. Não descarte no lixo, certifique-se de que o ponto de venda está autorizado a receber sua bateria. Todas as informações necessárias podem ser obtidas de forma direta junto ao fabricante através do telefone: (11) 4674-7244 (SAC) ou carta à Brinquedos Bandeirante S/A - Estrada do Bandeirante, 1401- Vila Yolanda - Ferraz de Vasconcelos - SP -CEP 08536-440 -Caixa Postal 00.094.9



- A bateria e o carregador não são brinquedos. Nunca deixar as crianças mexerem nestes componentes;
- A bateria deve ser sempre carregada por um adulto;
- Nunca curto-circuitar as ligações de uma bateria. existe o risco de ferimentos graves;
- O carregador de bateria deve ser inspecionado regularmente, para que possam ser verificados eventuais danos no cabo, no contato do plug, no isolamento ou de outros componentes. Caso um dos componentes mencionados apresentem danos, não utilizar o carregador até que a peça tenha sido reparada ou substituída;
- Para evitar problemas, nunca deixar a bateria no estado de vazia, carregue de imediato para prolongar a sua vida útil;
- Se a bateria não for utilizada durante um grande período de tempo, esta deve ser completamente carregada e guardada num espaço arejado. Carregar a bateria completamente de mês em mês, para mantê-la em boas condições;
- Durante o processo de recarga, tanto a bateria como o carregador aquecem. Este aquecimento é normal;
- Quando houver um forte aquecimento, interromper o processo de carga e informar a assistência técnica;
- Carregar a bateria em um ambiente arejado. A carga pode provocar gases explosivos. Durante a carga, não aproximar de fontes de calor ou luz;
- Nunca abrir a bateria. O líquido da bateria é composto por um ácido corrosivo e perigoso para a saúde;
- Só utilize a bateria carregada e o carregador no produto, nunca substitua-os;
- Nunca utilize a bateria ou carregador em outros produtos;
- Nunca modifique o circuito elétrico, poderá haver choques, fogo, explosão ou dano permanente do circuito;
- Não deixe que outros líquidos entrem em contato com a bateria;
- Nunca puxe a bateria ou o carregador pelos fios;
- Após mexer na bateria, lave as mãos, pois a bateria contém chumbo;
- Não carregue a bateria virada para baixo;
- Mantenha a bateria sempre travada.

## DICAS AMBIENTAIS



O Material da embalagem é reciclável. Procure selecionar/separar plásticos, papel e papelão e destina-los às companhias de reciclagem. Este produto não pode ser considerado lixo doméstico, devendo ser entregue para descarte a um sistema de reciclagem, de produtos que tenha em suas atribuições a reciclagem de plásticos, metais e eletrônicos ( para o produto que possui módulo eletrônico), que atenda à legislação local.