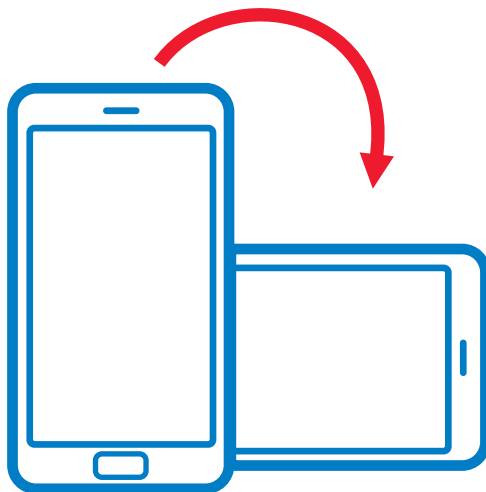


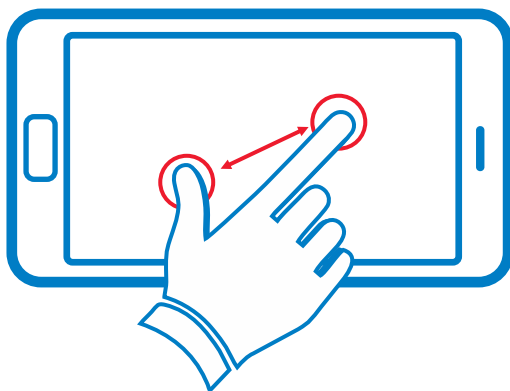


Bandeirante

PARA UMA MELHOR EXPERIÊNCIA, VISUALIZE O CONTEÚDO COM O CELULAR OU TABLET POSICIONANDO-OS NA HORIZONTAL.



PARA UMA LEITURA CONFORTÁVEL E EFICIENTE DAS INSTRUÇÕES DE MONTAGEM, AJUSTE O ZOOM ATÉ ENCONTRAR A CONFIGURAÇÃO IDEAL PARA O SEU DISPOSITIVO



LER AS INSTRUÇÕES ANTES DO USO. SEGUI-LAS E MANTÊ-LAS COMO REFERÊNCIA.



Bandeirante

TWIST FLY 2 EM 1



30kg

Peso Máximo
Suportado

As cores podem variar.

+18 meses

Idade sugerida

ATENÇÃO!

- NÃO UTILIZAR ESTE BRINQUEDO ONDE HOUVER TRÁFEGO DE VEÍCULOS.
- LEIA AS INSTRUÇÕES ANTES DO USO, SIGA-AS E MANTENHA-AS COMO REFERÊNCIA.
- ESTE MANUAL É PARTE INTEGRANTE DO PRODUTO E CONTÉM SEU CERTIFICADO DE GARANTIA. GUARDE-O PARA EVENTUAIS CONSULTAS.



SAC SERVIÇO DE
ATENDIMENTO
AO CONSUMIDOR

Fone e WhatsApp (11) 4674-7244

Horário de atendimento:

Seg à Sex - 8:00 às 17:00 horas

www.brinquedosbandeirante.com.br

(Seção: Fale conosco)



RECICLÁVEL



ASSISTÊNCIA TÉCNICA

Para informações sobre a rede de assistência técnica,
acessar: www.brinquedosbandeirante.com.br
ou ligar (11) 4674-7244.

Fabricado na China. Importado e Distribuído por: **Brinquedos Bandeirante S/A**
Endereço: Estrada do Bandeirante, 1.401, CEP: 08536-440,
Ferraz de Vasconcelos, São Paulo - Brasil. CNPJ: 61.068.557/0005-82.

RECOMENDAÇÕES DE UTILIZAÇÃO

- Mantenha peças pequenas e sacos plásticos fora do alcance das crianças.
- Nunca use perto de escadas, piscinas ou locais com água.
- Não utilize em vias públicas sem a supervisão de um adulto.
- Antes da utilização, verifique possíveis folgas nas partes móveis e aperte os parafusos.
- A criança deve estar calçada (com calçado fechado) para utilizar o produto.
- O produto foi projetado para suportar uma criança de cada vez.
- Não utilize o produto no escuro, pois a criança pode sofrer acidentes. Utilize-o somente durante o dia ou em um lugar bem iluminado.
- Não é recomendado utilizar o produto em áreas molhadas ou com inclinação maior que 15 graus.
- É proibido modificar o produto ou adicionar outras peças.
- Não permita que as crianças toquem nas rodas ou fiquem perto enquanto o produto estiver em movimento.
- A criança não deve estar próxima do produto durante sua montagem.
- Não utilize o produto na chuva.
- Verifique se o produto está em condições seguras antes de utilizá-lo.
- Nunca deixe o produto exposto à chuva e/ou sol intenso.
- Este produto deve ser utilizado em superfície plana; nunca o use em superfícies com terra, areia, água ou pedregulhos.
- Este produto não é destinado para exploração comercial e/ou uso coletivo.
- Durante a utilização do produto, as mãos da criança deverão estar apoiadas ao volante.

ATENÇÃO!

- *ESTE PRODUTO DEVE SER MONTADO POR UM ADULTO, POIS CONTÉM COMPONENTES DE MONTAGEM QUE, ANTES DE MONTADOS, APRESENTAM PERIGOS COMO BORDAS CORTANTES, PONTAS AGUDAS OU PARTES PEQUENAS.*
- *UTILIZAR SOBA SUPERVISÃO DE UM ADULTO.*
- *ESTE BRINQUEDO SÓ DEVE SER ENTREGUE À CRIANÇA APÓS TER SIDO MONTADO POR UM ADULTO.*

ESPECIFICAÇÕES TÉCNICAS

Idade sugerida: +18 meses

Peso máximo suportado: 30 kg

Dimensões do produto: 75 X 35 X 38 cm

Peso aproximado do produto: 3,8Kg

Pilhas do volante (emissão da luz de LED): 2 x 1.5A (AA) **(não inclusas)**

Pilhas da carroceria (chip sonoro): 3 x 1.5A (AA) **(não inclusas)**

DICAS AMBIENTAIS

- O material da embalagem é reciclável. Procure selecionar/separar plásticos, papel e papelão e destina-los às companhias de reciclagem.
- Este produto não pode ser considerado lixo doméstico, devendo ser entregue para descarte a um sistema de reciclagem de produtos que tenha em suas atribuições a reciclagem de plásticos, metais e eletrônicos (para produto que possui módulo eletrônico), que atenda à legislação local.

GARANTIA LEGAL

Ao comprador deste produto é conferida a garantia legal, pelo prazo de 90 (noventa) dias, prevista nos exatos termos do artigo 26 da Lei 8.078, de 11 de setembro de 1990, também conhecida como Código de Proteção e Defesa do Consumidor, prazo esse que será contado a partir da entrega efetiva do produto, mediante apresentação do comprovante da compra.

A garantia será validada de acordo com os termos abaixo e Código de Proteção e Defesa do Consumidor.

I - A garantia será invalidada se:

- I.1. o produto for utilizado de maneira irregular ou inadequada às especificações técnicas e às recomendações de uso deste manual.
- I.2. o produto tiver sido objeto de: mau uso, maus tratos, descuidos, inclusive quanto ao tipo/local de uso e/ou de armazenagem.
- I.3. o produto tiver sido submetido a consertos, fora da rede de postos Autorizados, sem a autorização da Brinquedos Bandeirantes.
- I.4. o produto for utilizado comercialmente ou em uso coletivo.
- I.5. o produto tiver sido adquirido de exposição, mostruário e no estado.

II - A garantia não cobre:

- II.1. peças e/ou componentes que tenham sido danificados em consequência de acidente de transporte, manuseio, amassamentos, inclusive aqueles resultantes de atos de efeitos e/ou por catástrofes da natureza.
- II.2. mau uso, golpes, choques, excesso de peso.
- II.3. remoção e transporte do produto para consertos.
- II.4. atendimento domiciliar.
- II.5. montagem do produto por parte da Brinquedos Bandeirante ou de suas assistências técnicas (rede autorizada).

INFORMAÇÕES IMPORTANTES

- Não será considerado vício e/ou defeito de fabricação o desgaste normal de peças, alterações nos tratamentos de pintura, zincagem etc.
- O uso deste produto deve ser restrito à faixa etária e/ou à peso máximo suportado.
- A Brinquedos Bandeirante não autoriza nenhuma pessoa física, jurídica ou entidade, a assumir, por conta própria, qualquer outra responsabilidade relativa à garantia deste produto, além daquelas aqui disciplinadas.
- A Brinquedos Bandeirante não autoriza, sob nenhuma hipótese, quaisquer alterações e/ou modificações deste produto.
- A Brinquedos Bandeirante se reserva o direito de colocar no mercado produto semelhante e/ou de melhor qualidade, a fim de alterar as características gerais, técnicas e estéticas deste produto, sem prévio aviso.
- Para assegurar sua garantia, apresente a Nota Fiscal de compra.

MANUTENÇÃO E LIMPEZA

- Estacione o produto dentro de casa ou cubra-o com uma lona para protegê-lo em clima úmido;
- Recarregue a bateria após cada uso. Apenas um adulto pode manusear a bateria.
- Nunca lave o produto com jato de água ou por imersão. Simplesmente use um pano úmido com sabão neutro.
- Não use produtos químicos como álcool e solventes.
- Para restaurar o brilho das partes plásticas, utilize um lustra-móveis sem cera. Não utilize cera automotiva. Não utilize limpadores abrasivos.

MONTANDO O PRODUTO

Antes da montagem, escolha um local com uma superfície plana, forrada e firme. Serão necessárias algumas ferramentas para a montagem do produto, e algumas delas não estão incluídas.

FERRAMENTAS INCLUSAS

Para a utilização do tubo, será necessário o auxílio de uma chave Phillips (não inclusa) como alavanca.



1.0 Tubo com alojamento sextavado para aperto da porca do volante.

MONTAGEM DAS PILHAS DO VOLANTE



1.0 Remova os componentes da caixa.



1.1 Remova os componentes dos sacos plásticos e mantenha-os organizados para evitar a perda de componentes .



1.2 Com uma chave Phillips, remova o parafuso e a tampa do compartimento das pilhas do volante.



1.3 Separe o parafuso e a tampa, e reserve ambos para a montagem posterior.



1.4 Remova e separe os parafusos que estão dentro do compartimento das pilhas, pois serão utilizados para a fixação do conjunto da roda traseira.



1.5 Insira duas pilhas AA de 1,5 V, não inclusas, respeitando a polaridade.



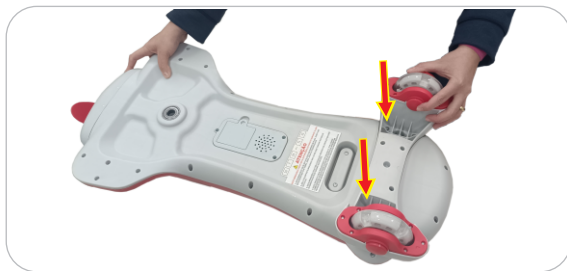
1.6 Pressione o botão do volante e verifique se os LEDs piscam. Em seguida, insira a tampa e fixe-a com o parafuso.



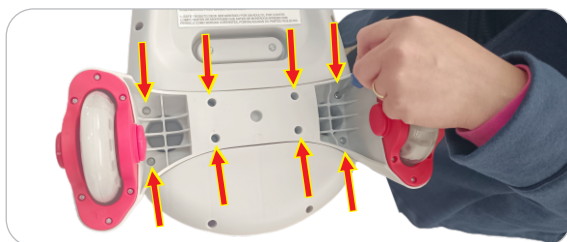
MONTAGEM DO CONJUNTO DAS RODAS TRASEIRAS



1.0 Vire a carroceria com a parte inferior voltada para cima e posicione o conjunto das rodas traseiras na carroceria.



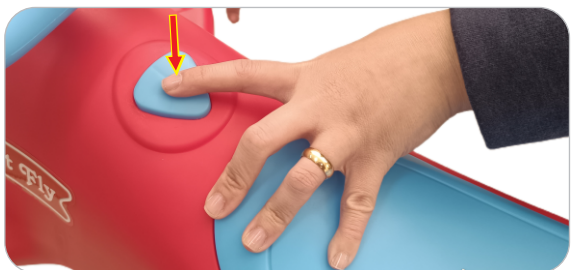
1.1 Pressione para encaixar, insira os 8 parafusos e fixe com uma chave Phillips.



MONTAGEM DAS PILHAS DO CHIP SONORO (NA CARROCERIA)



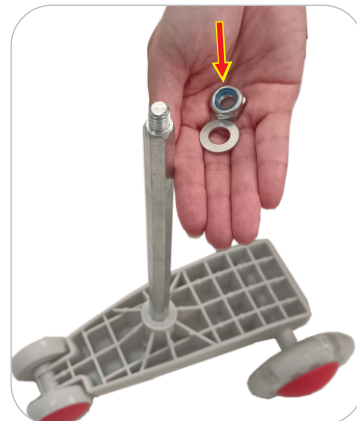
1.0 Com uma chave Phillips, remova o parafuso e a tampa do compartimento das pilhas da carroceria. Insira três pilhas AA de 1,5 V, não inclusas, respeitando a polaridade.



1.1 Pressione o botão da carroceria e verifique o funcionamento do chip sonoro. Em seguida, insira a tampa e fixe-a com o parafuso.



MONTAGEM DO CONJUNTO DAS RODAS DIANTEIRAS



1.0 Pegue o tubo com alojamento sextavado e use uma chave Philips como alavanca para remover a porca e a arruela do conjunto das rodas dianteiras. Reserve-os para montagem posterior.



1.1 Insira o conjunto na carroceria, mantendo as rodas menores posicionadas para a frente.

MONTAGEM DO VOLANTE



1.0 Posicione o volante com o LED e as rodas menores posicionadas para a frente. Encaixe o volante no eixo.



1.1 Insira a arruela.



1.2 Insira a porca



1.3 Pegue o tubo com alojamento sextavado e use uma chave Philips como alavanca para apertar a porca firmemente.



1.4 Insira a tampa do volante, alinhando as travas nos alojamentos, e pressione firmemente para encaixar.



ATENÇÃO!

CUIDADO COM O RISCO DE INGESTÃO DA BATERIA.

ADVERTÊNCIA!

BATERIAS NÃO RECARREGÁVEIS

- AS PILHAS NÃO DEVEM SER RECARREGADAS.
- DIFERENTES TIPOS DE PILHAS E BATERIAS NOVAS E USADAS NÃO DEVEM SER MISTURADAS.
- SÓ DEVEM SER USADAS PILHAS E BATERIAS DO TIPO RECOMENDADO OU SIMILAR.
- AS PILHAS E BATERIAS DEVEM SER COLOCADAS RESPEITANDO A POLARIDADE.
- AS PILHAS E BATERIAS DESCARREGADAS DEVEM SER RETIRADAS DO BRINQUEDO.
- OS TERMINAIS DE UMA PILHA OU BATERIA NÃO DEVEM SER COLOCADOS EM CURTO-CIRCUITO.

FUNCIONAMENTO



Pressione o botão da carroceria para o funcionamento do chip sonoro.



Pressione o botão do volante para acionar a luz de LED



Com o volante posicionado com o LED e as rodas menores voltados para frente, mova o volante para a direita e para a esquerda repetidamente para que o produto se mova para frente.



Com o volante posicionado com o LED e as rodas menores voltados para trás, mova o volante para a direita e para a esquerda repetidamente para que o produto se mova para trás.