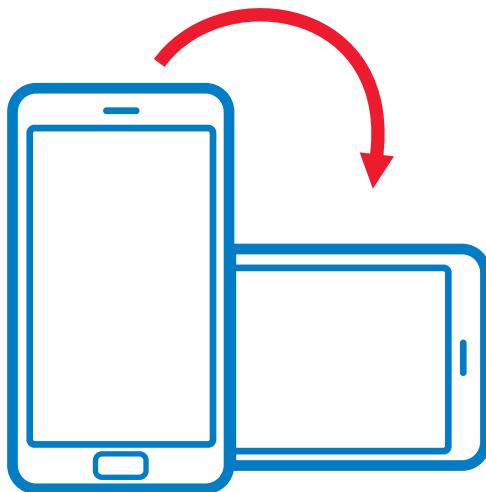


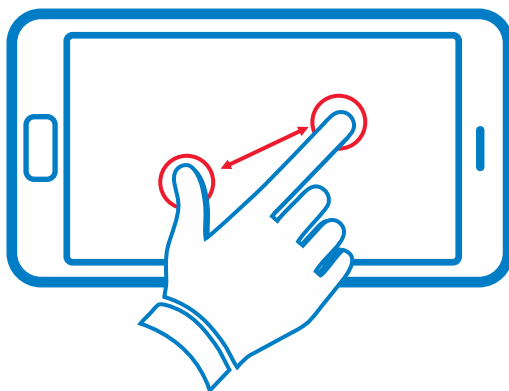


Bandeirante

PARA UMA MELHOR EXPERIÊNCIA, VISUALIZE O CONTEÚDO COM O CELULAR OU TABLET POSICIONANDO-OS NA HORIZONTAL.



PARA UMA LEITURA CONFORTÁVEL E EFICIENTE DAS INSTRUÇÕES DE MONTAGEM, AJUSTE O ZOOM ATÉ ENCONTRAR A CONFIGURAÇÃO IDEAL PARA O SEU DISPOSITIVO





Bandeirante

VESPA ELÉTRICA 12V



ATENÇÃO!

NÃO RECOMENDÁVEL PARA CRIANÇAS MENORES DE 3 ANOS POR CONTER PARTES PEQUENAS QUE PODEM SER ENGOLIDAS OU ASPIRADAS.



30kg

Peso Máximo Suportado

As cores podem variar.

+3 anos

Idade sugerida

ATENÇÃO!

- NÃO UTILIZAR ESTE BRINQUEDO ONDE HOUVER TRÁFEGO DE VEÍCULOS.
- LEIA AS INSTRUÇÕES ANTES DO USO, SIGA-AS E MANTENHA-AS COMO REFERÊNCIA.
- ESTE MANUAL É PARTE INTEGRANTE DO PRODUTO E CONTÉM SEU CERTIFICADO DE GARANTIA. GUARDE-O PARA EVENTUAIS CONSULTAS.



SAC SERVIÇO DE ATENDIMENTO AO CONSUMIDOR

Fone e WhatsApp (11) 4674-7244

Horário de atendimento:

Seg à Sex - 8:00 às 17:00 horas

www.brinquedosbandeirante.com.br

(Seção: Fale conosco)



RECICLÁVEL



ASSISTÊNCIA TÉCNICA

Para informações sobre a rede de assistência técnica, acessar: www.brinquedosbandeirante.com.br ou ligar (11) 4674-7244.

Fabricado na China. Importado e Distribuído por: **Brinquedos Bandeirante S/A**
Endereço: Estrada do Bandeirante, 1.401, CEP: 08536-440,
Ferraz de Vasconcelos, São Paulo - Brasil. CNPJ: 61.068.557/0005-82.

RECOMENDAÇÕES DE UTILIZAÇÃO

- Mantenha peças pequenas e sacos plásticos fora do alcance das crianças.
- Nunca use perto de escadas, piscinas ou locais com água.
- Não utilize em vias públicas sem a supervisão de um adulto.
- Antes da utilização, verifique possíveis folgas nas partes móveis e aperte os parafusos.
- A criança deve estar calçada (com calçado fechado) para utilizar o produto.
- O produto foi projetado para suportar uma criança de cada vez.
- Não utilize o produto no escuro, pois a criança pode sofrer acidentes. Utilize-o somente durante o dia ou em um lugar bem iluminado.
- Não é recomendado utilizar o produto em áreas molhadas ou com inclinação maior que 15 graus.
- É proibido modificar o circuito elétrico ou adicionar outras peças.
- Verifique periodicamente os cabos e as conexões do produto.
- Não permita que as crianças toquem nas rodas ou fiquem perto enquanto o produto estiver em movimento.
- A criança não deve estar próxima do produto durante sua montagem.
- Nunca use o produto até a bateria descarregar totalmente.
- Não utilize o produto na chuva. A água danificará o motor, o sistema elétrico e a bateria.
- Verifique se o produto está em condições seguras antes de utilizá-lo.
- Nunca deixe o produto exposto à chuva e/ou sol intenso.
- Nunca deixe a bateria descarregar totalmente; caso isso ocorra, aplique uma carga completa de 8 a 10 horas.
- Não coloque em movimento para frente ou ré sem parar totalmente o produto, pois isso poderá danificar o mecanismo.
- Este produto deve ser utilizado em superfície plana; nunca o use em superfícies com terra, areia, água ou pedregulhos.

ATENÇÃO!

- *ESTE PRODUTO DEVE SER MONTADO POR UM ADULTO, POIS CONTÉM COMPONENTES DE MONTAGEM QUE, ANTES DE MONTADOS, APRESENTAM PERIGOS COMO BORDAS CORTANTES, PONTAS AGUDAS OU PARTES PEQUENAS.*
- *UTILIZAR SOBA SUPERVISÃO DE UM ADULTO.*
- *ESTE BRINQUEDO SÓ DEVE SER ENTREGUE À CRIANÇA APÓS TER SIDO MONTADO POR UM ADULTO.*

ESPECIFICAÇÕES TÉCNICAS

Idade sugerida: +3 anos

Peso máximo suportado: 30 kg

Dimensões do produto: 102 X 50,5 X 75,5 cm

Velocidade aproximada: 3,5 km/h

Relé (Fusível térmico): 7A

Bateria: 6V4.5Ah (Duas Baterias)

Tempo de uso aproximado: 30-40 minutos

Carregador: Entrada: 110/220 VAC

Saída: 12V - 500 mA

Peso aproximado do produto: 10,2 Kg

Tempo de recarga: Primeira recarga em 10 horas; demais recargas de 8 a 10 horas.

DICAS AMBIENTAIS

- O material da embalagem é reciclável. Procure selecionar/separar plásticos, papel e papelão e destina-los às companhias de reciclagem.
- Este produto não pode ser considerado lixo doméstico, devendo ser entregue para descarte a um sistema de reciclagem de produtos que tenha em suas atribuições a reciclagem de plásticos, metais e eletrônicos (para produto que possui módulo eletrônico), que atenda à legislação local.

GARANTIA LEGAL

Ao comprador deste produto é conferida a garantia legal, pelo prazo de 90 (noventa) dias, prevista nos exatos termos do artigo 26 da Lei 8.078, de 11 de setembro de 1990, também conhecida como Código de Proteção e Defesa do Consumidor, prazo esse que será contado a partir da entrega efetiva do produto, mediante apresentação do comprovante da compra.

A garantia será validada de acordo com os termos abaixo e Código de Proteção e Defesa do Consumidor.

I - A garantia será invalidada se:

- I.1. o produto for utilizado de maneira irregular ou inadequada às especificações técnicas e às recomendações de uso deste manual.
- I.2. o produto tiver sido objeto de: mau uso, maus tratos, descuidos, inclusive quanto ao tipo/local de uso e/ou de armazenagem.
- I.3. o produto tiver sido submetido a consertos, fora da rede de postos Autorizados, sem a autorização da Brinquedos Bandeirantes.
- I.4. o produto for utilizado comercialmente ou em uso coletivo.
- I.5. o produto tiver sido adquirido de exposição, mostruário e no estado.

II - A garantia não cobre:

- II.1. peças e/ou componentes que tenham sido danificados em consequência de acidente de transporte, manuseio, amassamentos, inclusive aqueles resultantes de atos de efeitos e/ou por catástrofes da natureza.
- II.2. mau uso, golpes, choques, excesso de peso.
- II.3. remoção e transporte do produto para consertos.
- II.4. atendimento domiciliar.
- II.5. montagem do produto por parte da Brinquedos Bandeirante ou de suas assistências técnicas (rede autorizada).

INFORMAÇÕES IMPORTANTES

- Não será considerado vício e/ou defeito de fabricação o desgaste normal de peças, alterações nos tratamentos de pintura, zincagem etc.
- O uso deste produto deve ser restrito à faixa etária e/ou à peso máximo suportado.
- A Brinquedos Bandeirante não autoriza nenhuma pessoa física, jurídica ou entidade, a assumir, por conta própria, qualquer outra responsabilidade relativa à garantia deste produto, além daquelas aqui disciplinadas.
- A Brinquedos Bandeirante não autoriza, sob nenhuma hipótese, quaisquer alterações e/ou modificações deste produto.
- A Brinquedos Bandeirante se reserva o direito de colocar no mercado produto semelhante e/ou de melhor qualidade, a fim de alterar as características gerais, técnicas e estéticas deste produto, sem prévio aviso.
- Para assegurar sua garantia, apresente a Nota Fiscal de compra.

MANUTENÇÃO E LIMPEZA

- Estacione o produto dentro de casa ou cubra-o com uma lona para protegê-lo em clima úmido;
- Recarregue a bateria após cada uso. Apenas um adulto pode manusear a bateria.
- Nunca lave o produto com jato de água ou por imersão. Simplesmente use um pano úmido com sabão neutro.
- Não use produtos químicos como álcool e solventes.
- Antes de limpar o carregador de bateria, desconecte-o da tomada e do produto, limpe-o com um pano macio e seco.
- Para restaurar o brilho das partes plásticas, utilize um lustra-móveis sem cera. Não utilize cera automotiva. Não utilize limpadores abrasivos.

MONTANDO O PRODUTO

Antes da montagem, escolha um local com uma superfície plana, forrada e firme. Serão necessárias algumas ferramentas para a montagem do produto, e algumas delas não estão incluídas.

MONTAGEM DAS RODINHAS LATERAIS DE APOIO



1.0 Remova os componentes da caixa.



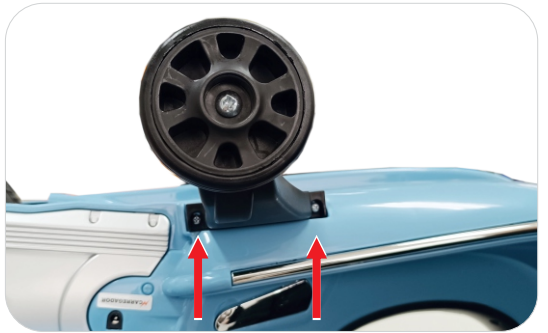
1.1 Remova os componentes dos sacos plásticos e mantenha-os organizados para evitar a perda de componentes .



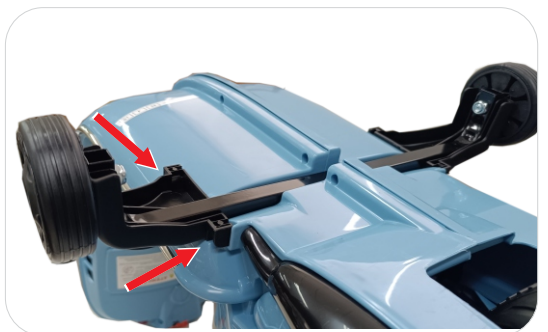
1.2 Vire a carroceria, posicionando a parte inferior voltada para cima.



1.3 Pegue o conjunto das rodinhas e posicione a parte com a marcação do lado direito (**R**) e esquerdo (**L**) voltada para cima, e encaixe na carroceria.



1.4 Pegue os 4 parafusos disponíveis no kit, insira dois parafusos de um lado.

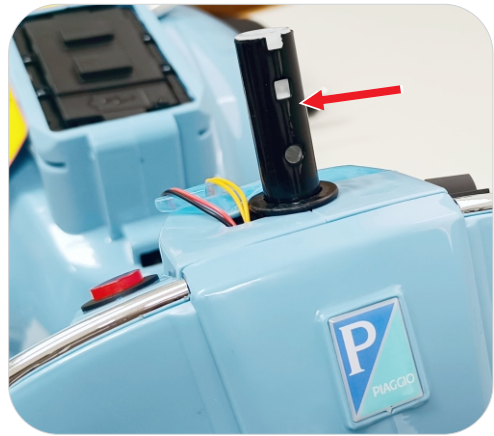


1.5 Fixe com uma chave Philips e repita o procedimento do outro lado do conjunto

MONTAGEM DO GARFO E GUIDÃO



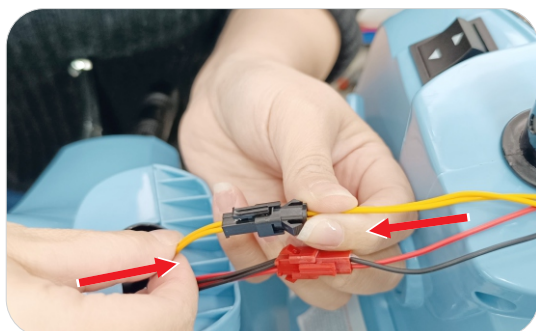
1.0 Encaixe o para-lama no tubo do garfo e encaixe a trava do para-lama no tubo do garfo.



1.1 Insira o conjunto do garfo na carroceria, passando pelos furos.



1.2 Com uma chave philips, remova o parafuso do guidão e reserve-o para posterior montagem.



1.3 Remova a fita que prende os plugs, pegue o guidão e encaixe os plugs do guidão aos plugs do corpo.



1.4 Posicione os fios no alojamento da carroceria, a fim de não ficarem expostos, e encaixe o guidão.



1.5 Alinhe os furos, insira o parafuso e fixe com uma chave Philips.

MONTAGEM DOS RETROVISORES



1.0 Insira os retrovisores direito e esquerdo no alojamento do guidão e pressione até o total encaixe.

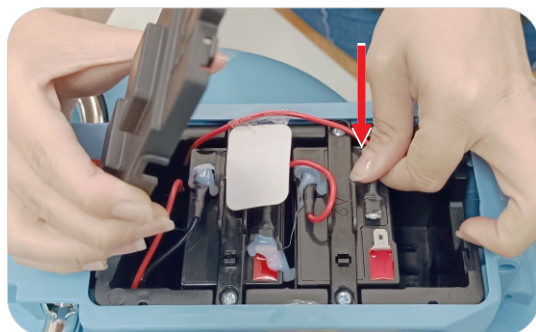
MONTAGEM DO APOIO TRASEIRO



1.0 Remova o parafuso da carroceria e reserve-o. Encaixe o apoio traseiro na carroceria e fixe-o com o parafuso.

Se o parafuso não estiver na carroceria, pegue um do kit para fixar o apoio traseiro.

CONEXÃO DA BATERIA



1.0 Com uma chave philips, afrouxe o parafuso da tampa da bateria e levante a tampa. Conecte o **conector com fio vermelho** no **terminal vermelho (+)** da bateria.

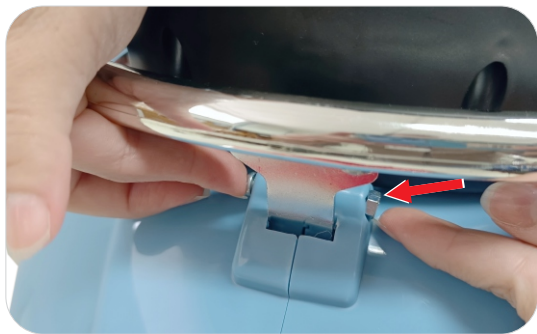


1.1 Ligue a moto para certificar-se de que a conexão está correta. Feche novamente a tampa e fixe-a com o parafuso.

MONTAGEM DO ASSENTO



1.1 Encaixe o assento na carroceria, posicionando a trava do assento na carroceria. Pegue o parafuso do kit e insira-o no alojamento redondo, passando pelos furos da carroceria e do assento.



1.2 Pegue a porca do kit e insira-a no alojamento sextavado. Apoie com uma das mãos e, com a outra, fixe com uma chave Philips.

RECARGA DA BATERIA

- A entrada de alimentação da bateria está localizada do lado esquerdo da moto
- Certifique-se de que o produto esteja desligado antes do carregamento.
- Antes de utilizar pela primeira vez, a bateria deve ser carregada por 10 horas.
- Não deixe a bateria carregando por mais de 10 horas para evitar superaquecimento do carregador. As demais recargas, após a primeira, devem ser de 8 a 10 horas.
- Quando o produto perder rendimento, recarregue a bateria.
- O plugue do carregador não deve ser inserido em tomadas elétricas.
- Não conecte mais do que o número recomendado de fontes de alimentação.
- Os fios do sistema elétrico do produto não devem ser inseridos em tomadas elétricas.
- Os terminais de alimentação não devem ser curto-circuitados.



1.0 Desligue a vespa.

1.1 Conecte o plug (A) do carregador na entrada identificada como "carregador".

1.2 Insira o carregador (B) em uma tomada elétrica.

SUBSTITUIÇÃO E DESCARTE DA BATERIA

Dependendo da frequência de utilização e de outras condições variáveis, a bateria deve funcionar de um a três anos. Siga os passos abaixo para substituir e descartar a bateria:

- 1- Desligue o produto;
- 2- Remova o assento;
- 3- Remova o suporte da bateria;
- 4- Remova todas proteções da bateria;
- 5- Desconecte os plugs e conectores da bateria;
- 6- Use luvas protetoras e cuidadosamente levante e remova as baterias;
- 7- Insira a nova bateria;
- 8- Insira novamente o suporte da bateria e todas proteções;
- 9- Insira o novamente o assento.

ADVERTÊNCIA
NÃO PUXAR PELOS FIOS
PARA DESCONECTAR
OS PLUGS.

ADVERTÊNCIA

BATERIAS RECARREGÁVEIS

- AS BATERIAS DEVEM SER RETIRADAS DO BRINQUEDO ANTES DE SEREM RECARREGADAS (SE PUDEREM SER RETIRADAS) ;
- SÓ DEVEM SER USADAS PILHAS E BATERIAS DO TIPO RECOMENDADO OU SIMILAR;
- AS PILHAS E BATERIAS DEVEM SER COLOCADAS RESPEITANDO A POLARIDADE;
- AS BATERIAS SOMENTE DEVEM SER RECARREGADAS SOB SUPERVISÃO DE UM ADULTO;
- OS TERMINAIS DE UMA PILHA OU BATERIA NÃO DEVEM SER COLOCADOS EM CURTO-CIRCUITO;
- O CARREGADOR DE BATERIA DEVE SER REGULARMENTE EXAMINADO CONTRA DANOS NOS CABOS, PLUGS, GABINETE E OUTRAS PARTES.
- NO CASO DE DANOS NÃO UTILIZAR ATÉ REPARAÇÃO OU SUBSTITUIÇÃO.

FUNCIONAMENTO



Botão Liga e Desliga



Botão frente e ré

Posição ▲: movimento para frente

Posição ▼: movimento em ré



Pressione o pedal direito para movimentar a vespa.



Faróis dianteiros que acendem de verdade.



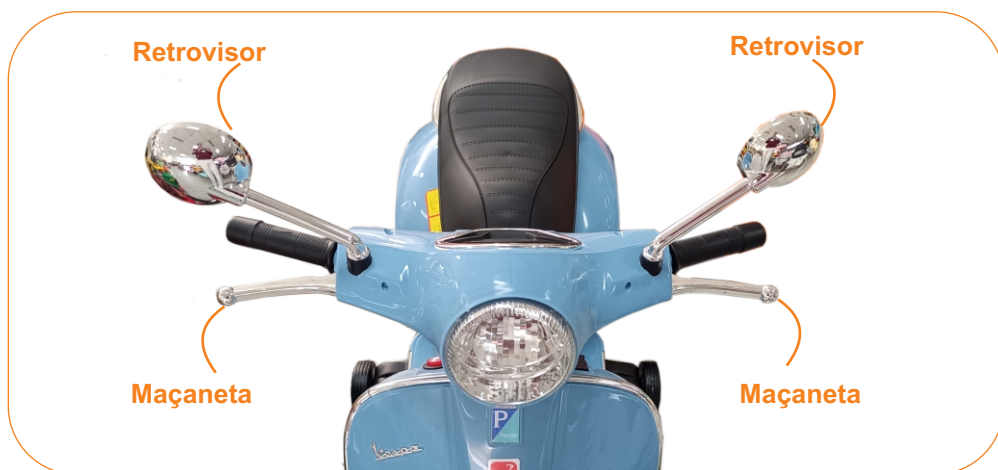
Faróis traseiros que acendem de verdade.



Botões para acionamento de música e buzina no guidão.



O painel multimídia possui entrada USB, entrada auxiliar, seletor de música, controle de volume e indicador de bateria.



Os retrovisores e maçanetas são apenas decorativos. Evite pressioná-los, puxá-los ou forçá-los para prevenir a quebra dos componentes.

NOTA IMPORTANTE :BATERIA RESPONSABILIDADE AMBIENTAL



RECARGA DA BATERIA:

Efetue a recarga em local ventilado, evitando sempre locais fechados.

PRECAUÇÕES E CUIDADOS:

A recarga deve ser efetuada sempre por adulto. Não perfure a bateria; o eletrólito ácido não deve entrar em contato com olhos, pele ou roupas.

MEDIDAS DE EMERGÊNCIA:

No caso de contato com olhos ou pele, lavar com água em abundância procurando auxílio médico. No caso de inalação, beba grande quantidade de água ou leite, buscando imediatamente atendimento de emergência.

DESTINAÇÃO DA BATERIA PARA RECICLAGEM É OBRIGATÓRIA:

Devolva a bateria usada ao revendedor no ato da troca, a devolução a um ponto de venda é obrigatória. Não descarte no lixo, certifique-se de que o ponto de venda está autorizado a receber sua bateria. Todas as informações necessárias podem ser obtidas de forma direta junto ao fabricante através do telefone: (11) 4674-7244 (SAC) ou carta à Brinquedos Bandeirante S/A - Estrada do Bandeirante, 1401- Vila Yolanda - Ferraz de Vasconcelos - SP -CEP 08536-440 -Caixa Postal 00.094.9

- A bateria e o carregador não são brinquedos. Nunca deixar as crianças mexerem nestes componentes;
- A bateria deve ser sempre carregada por um adulto;
- Nunca curto-circuitar as ligações de uma bateria. existe o risco de ferimentos graves;
- O carregador de bateria deve ser inspecionado regularmente, para que possam ser verificados eventuais danos no cabo, no contato do plug, no isolamento ou de outros componentes. Caso um dos componentes mencionados apresentem danos, não utilizar o carregador até que a peça tenha sido reparada ou substituída;
- Para evitar problemas, nunca deixar a bateria no estado de vazia, carregue de imediato para prolongar a sua vida útil;
- Se a bateria não for utilizada durante um grande período de tempo, esta deve ser completamente carregada e guardada num espaço arejado. Carregar a bateria completamente de mês em mês, para mantê-la em boas condições;
- Durante o processo de recarga, tanto a bateria como o carregador aquecem. Este aquecimento é normal;
- Quando houver um forte aquecimento, interromper o processo de carga e informar a assistência técnica;
- Carregar a bateria em um ambiente arejado. A carga pode provocar gases explosivos. Durante a carga, não aproximar de fontes de calor ou luz;
- Nunca abrir a bateria. O líquido da bateria é composto por um ácido corrosivo e perigoso para a saúde;
- Só utilize a bateria carregada e o carregador no produto, nunca substitua-os;
- Nunca utilize a bateria ou carregador em outros produtos;
- Nunca modifique o circuito elétrico, poderá haver choques, fogo, explosão ou dano permanente do circuito;
- Não deixe que outros líquidos entrem em contato com a bateria;
- Nunca puxe a bateria ou o carregador pelos fios;
- Após mexer na bateria, lave as mãos, pois a bateria contém chumbo;
- Não carregue a bateria virada para baixo;
- Mantenha a bateria sempre travada.