

TRICICLO ESCOLAR PEGA CARONA

Idade Sugerida: + 24 meses

Peso Máximo Suportado: 42 Kg (duas crianças)

ATENÇÃO

- Não utilizar este brinquedo em locais onde tenham tráfego de veículos.
- Este brinquedo contém peças pequenas destinadas para montagem.
- Nunca entregue o brinquedo para a criança sem que a montagem tenha sido feita por um adulto.
- Ler as instruções antes do uso, segui-las e mantê-las como referência.
- Este manual é parte integrante do produto e contém seu certificado de garantia. guardar para eventuais consultas

RECOMENDAÇÃO DE UTILIZAÇÃO

- Este brinquedo só deve ser entregue a criança após ter sido montado por um adulto.
- Mantenha peças pequenas e sacos plásticos fora do alcance das crianças.
- Este brinquedo deve ter a supervisão do adulto durante o uso.
- Nunca use perto de escadas, subidas e/ou descidas, vias públicas, perto de piscinas ou locais com água.
- A criança deve estar calçada para usar o produto.
- Este brinquedo deve ter a utilização restrita as crianças da idade sugerida e/ou peso máximo suportado.
- Este produto não é destinado para exploração comercial.
- A criança não deve estar próxima do brinquedo durante sua montagem.
- Durante a utilização do produto as mãos da criança deverão estar apoiadas ao guidão.
- Este produto deve ser montado por um adulto, por conter componentes de montagem que antes de montados apresentam perigos como bordas cortantes, pontas agudas ou partes pequenas.

LIMPEZA

- Nunca lave o brinquedo com jato de água ou por imersão, simplesmente use um pano úmido com sabão neutro se necessário.
- Efetuar limpeza somente como recomendado, não use produtos químicos. Ex.: Álcool e Solventes.

ESPECIFICAÇÕES TÉCNICAS

- Peso aproximado do produto - 5 kg.
- Peso máximo suportado - 42 kg. (duas crianças)

 **Brinquedos Bandeirante S/A**
Estrada do Bandeirante, 1.401
Ferraz de Vasconcelos CEP: 08536-440
São Paulo BRASIL
www.brinquedosbandeirante.com.br
C.N.P.J. 61.068.557/0005-82

www.brinquedosbandeirante.com.br



FT. 59.325.029

GARANTIA LEGAL

Ao comprador original deste produto é conferida a garantia legal de 90 (noventa) dias prevista nos exatos termos do artigo 26 da Lei 8.078, de 11 de setembro de 1990, também conhecida como Código de Defesa do Consumidor, prazo esse que será contado a partir da data da compra exposta na Nota Fiscal de venda ao consumidor. A garantia compreenderá a substituição do produto ou reparo de peças, à escolha da Brinquedos Bandeirante.

I - A garantia será invalidada se:

- 1.1. o produto for utilizado de maneira irregular ou inadequada às especificações técnicas e às recomendações de uso deste manual;
- 1.2. o produto tiver sido objeto de: mau uso, maus tratos, descuidos, inclusive quanto ao tipo/local de uso e/ou de armazenagem;
- 1.3. o produto tiver sido submetido a consertos, sem o expresse conhecimento e consentimento da Brinquedos Bandeirante;
- 1.4. o produto for utilizado comercialmente ou em uso coletivo;
- 1.5. o produto tiver sido adquirido de exposição e/ou mostruário, no estado.

II - A garantia não cobre:

- II.1. peças e/ou componentes que tenham sido danificados em consequência de acidente de transporte, manuseio, amassamentos, inclusive aqueles resultantes de atos de efeitos e/ou por catástrofes da natureza;
- II.2. mau uso, golpes, choques, excesso de peso;
- II.3. os acessórios do produto, e/ou danos causados a estes;
- II.4. remoção e transporte do produto para consertos;
- II.5. atendimento domiciliar.
- II.6. montagem do produto por parte da Brinquedos Bandeirante ou de suas assistências técnicas (rede autorizada).

OBSERVAÇÕES

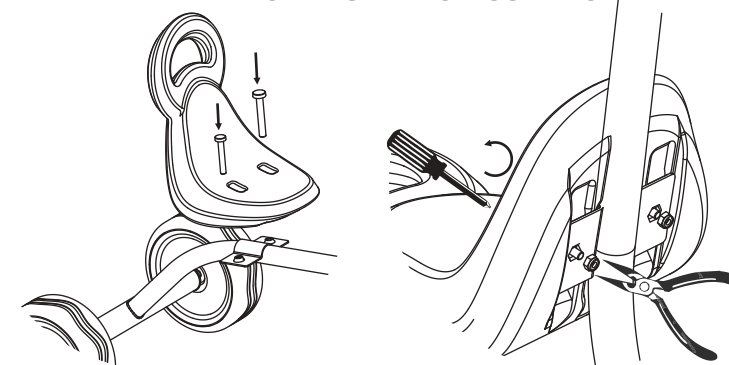
- Não será considerado vício e/ou defeito de fabricação o desgaste normal de peças, alterações nos tratamentos de pintura, zincagem, etc;
- O uso deste produto deve ser restrito à faixa etária e/ou à carga máxima indicada(s).
- Este produto não foi idealizado e/ou previsto para suportar exploração comercial e/ou uso coletivo;
- A Brinquedos Bandeirante não autoriza nenhuma pessoa física, jurídica ou entidade, a assumir, por conta própria, qualquer outra responsabilidade relativa à garantia deste produto, além daquelas aqui disciplinadas.
- A Brinquedos Bandeirante não autoriza, sob nenhuma hipótese, quaisquer alterações e/ou modificações deste produto.
- A Brinquedos Bandeirante se reserva o direito de colocar no mercado produto semelhante e/ou de melhor qualidade, enfim, de alterar as características gerais, técnicas e estéticas deste produto, sem prévio aviso;
- Para assegurar sua garantia, apresente a Nota Fiscal de compra ou esta garantia com o carimbo da loja, devidamente preenchida.



ASSISTÊNCIA TÉCNICA

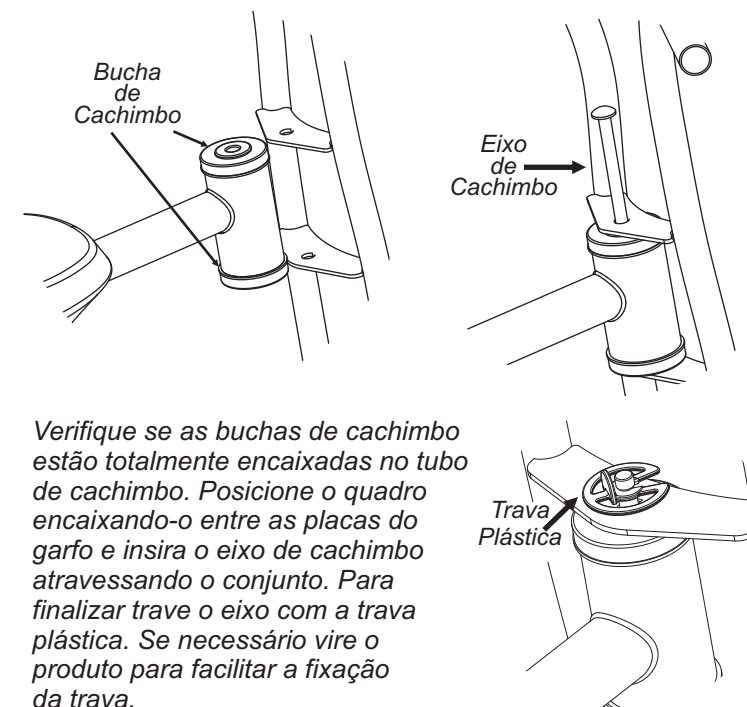
Para informações sobre a rede de assistência técnica, acessar: www.brinquedosbandeirante.com.br ou ligar (11) 4674-7244.

MONTAGEM DO ASSENTO



Posicione o assento sobre o suporte, insira os parafusos passando pelos orifícios do assento e suporte, incline o triciclo, insira as porcas auto-travante e fixe com uma chave phillips. (Se necessário utilize um alicate de bico para apoiar as porcas ao fixar o parafuso)

MONTAGEM DO GARFO/GUIDÃO



Verifique se as buchas de cachimbo estão totalmente encaixadas no tubo de cachimbo. Posicione o quadro encaixando-o entre as placas do garfo e insira o eixo de cachimbo atravessando o conjunto. Para finalizar trave o eixo com a trava plástica. Se necessário vire o produto para facilitar a fixação da trava.

A sua satisfação é a nossa maior alegria!

Acesse: www.pesquisabandeirante.com.br e responda a nossa pesquisa de satisfação. Sua avaliação em relação ao produto adquirido é muito importante e certamente contribuirá na evolução contínua dos nossos brinquedos cujo principal objetivo é a satisfação dos nossos pequenos usuários.